

紧凑耐用型可调谐激光器

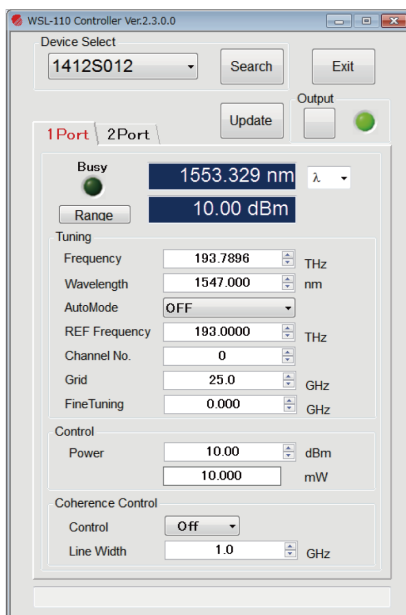
WSL-110

产品概述

WSL-110是一款紧凑且经济高效的可调谐激光器。WSL-110专为光纤传输而设计，也可用于DWDM组件评估和相干通信测试。有C波段或L波段激光器可供选择，单一波段激光器覆盖38nm调谐范围。WSL-110具有无网格调谐功能，可设定任意波长。集成的波长锁定器可确保高波长精度和稳定性。该款激光器可以通过前面板或使用GPIB接口进行控制，从而实现远程控制和测量自动化。

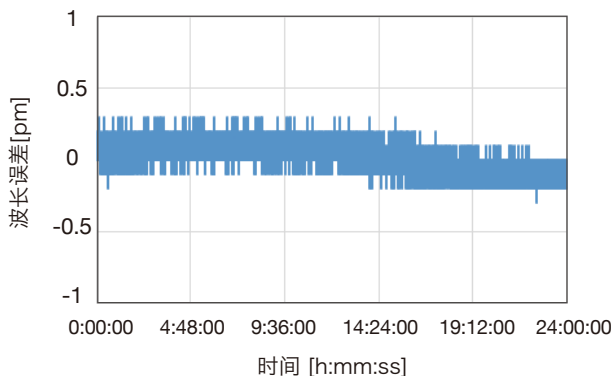


图形用户界面



测试数据

24小时波长稳定性



性能

- 高分辨率C-band或L-band
- 可设定任意波长
- 可精细调节 1MHz 分辨率
- 窄线宽 < 100kHz
- 高输出功率 >+ 15dBm
- 集成波长锁定功能 (高波长精度及稳定性)
- 一个或两个端口



应用

- 光纤传输测试
- DWDM 器件测试
- 相干通信 / 本地振荡器
- 光放大器测试

规格

参数	单位	无网格调谐	
		C 波段	L 波段
波长范围	nm	1527.60 - 1565.50	1568.77 - 1608.76
频率范围	THz	191.50 - 196.25	186.35 - 191.1
通道间距	GHz	25 (Any frequency is available.)	
频率分辨率	MHz	100 (0.8 pm at 1550 nm)	
频率精度 (ITU Grid)	GHz	< ±2.5 / ±1.0 (typ.)	
	pm	< ±20 / ±8 (typ.)	
频率重复性 (ITU Grid) *1	GHz	±0.25 (typ.)	
	pm	±2 (typ.)	
频率稳定性 (ITU Grid) @ 1小时*1	GHz	±0.25 (typ.)	
	pm	±2 (typ.)	
精细调节分辨率	MHz	1 (typ.)	
精细调节范围	GHz	±6	
输出功率范围	dBm	9.5 to 15.5	8.5 to 14.5
功率变化 *2	dB	±0.2 (typ.)	
功率稳定性@1小时 *1,2	dB	±0.01 (typ.)	
光谱线宽	kHz	100 (typ.)	
边模抑制比 (SMSR)	dB	> 40 / 55 (typ.)	
相对强度噪声 (RIN)*3	dB/Hz	-145 (typ.)	
偏振消光比(PER)*4	dB	20 (typ.)	
光输出连接器	-	FC/APC or SC/APC	
通信接口	-	GP-IB, USB	
工作温度	°C	15 to 35	
工作湿度	%	< 80	
电压	V	AC 100 - 240 V (±10 %)	
频率	Hz	50 / 60	
尺寸 (宽x深x高)	mm	210 x 300 x 80	
重量	kg	3	

*所有的规格参数测量前均需要1个小时以上的设备预热。

*1: 恒温±0.5°C内。*2: APC连接头下测试。*3: 10 MHz to 3 GHz。*4: 慢轴, 测角精度< 10 deg.

激光安全信息



本产品根据IEC 60825-1 (2014), 属于1M类激光产品。
本产品符合FDA激光产品性能标准, 2019年5月8日的第56号激光公告的偏差除外。

订购代码

WSL-110 - - - - - -

A B C D E F

- Connector Polish: **AP**: APC (Angled PC)
- Connector Type: **F**: FC / **S**: SC
- Fiber Type: **P**: PMF
- Port 2: **C**: C-band / **L**: L-band / **0**: None
- Port 1: **C**: C-band / **L**: L-band
- Grid : **GL**: Gridless



EU Compliant



UK Compliant



RoHS Compliant



Santec Japan Corporation

Tel: +81-568-79-3536

Santec Europe Ltd.

Tel: +44-20-3176-1550

Santec USA Corporation

Toll-Free: +1-800-726-8321

圣德科(上海)光通信有限公司

电话: 021-5836-1261

